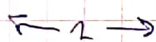
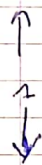
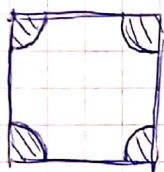


EULER 2

20

Probabilitat que la moneda toqui un vèrtex

Comencem amb aquest. Quan cau la moneda, el seu centre està en un quadrat, sigui aquest. Si el centre cau a la regió



colorejada, la moneda cobrirà algun vèrtex, ja que la distància des d'un a un

punt és inferior o igual a $0,25$. Si no, doncs no. La probabilitat és,

per tant, $\pi r^2 = \pi \cdot 0.25^2 = \frac{\pi}{16}$

Probabilitat de tenir pedreta

La probabilitat de tenir pedreta és la probabilitat que hi surti un 6. Com que hi ha 36 casos i $36 - 22 = 24$ casos possibles, la probabilitat és:

$$\frac{3}{24} = \frac{1}{8}$$

Com que $\frac{\pi}{16} > \frac{1}{8}$, ja que $\pi > 2$, el primer és més probable.